



แผนยุทธศาสตร์ ประจำปีงบประมาณ 2566



มหาวิทยาลัยชั้นนำที่รับผิดชอบต่อสังคมเพื่อการพัฒนาที่ยั่งยืน ด้วยนวัตกรรม



A Leading University Committed to Social Responsibility for Sustainable Development through Innovation

Goals

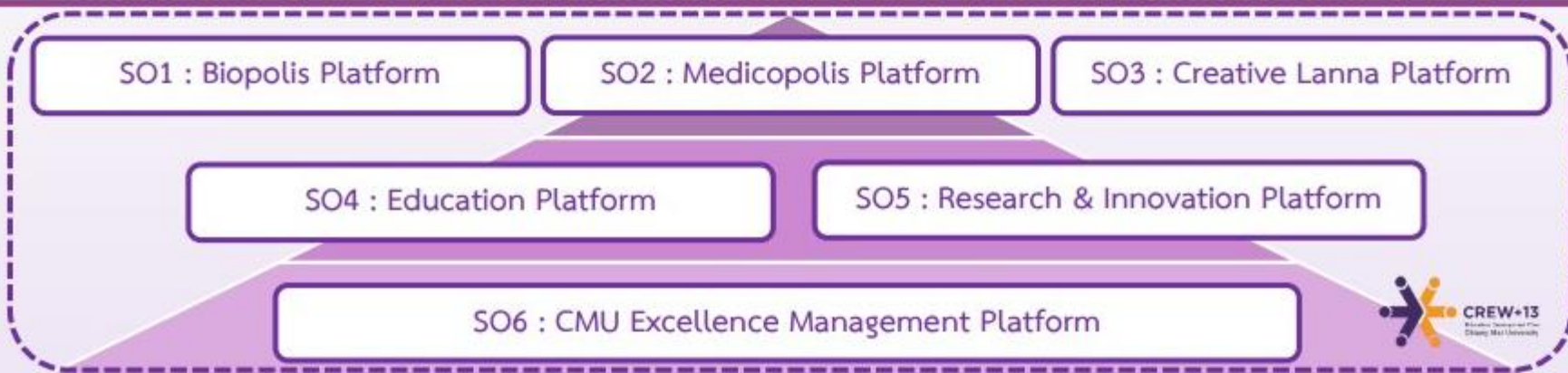


Socio-Economic Impact 60,000 MB.



TQC+ (Innovation)

Strategic Objectives



Core Competency : การบูรณาการ ความเชี่ยวชาญ ในสาขาวิชา ที่หลากหลาย เพื่อสร้างนวัตกรรม ที่ความยั่งยืน

Strategies

S1 Frontier Research & Deep Tech	S2 Ecosystem for Integration of Knowledge	S3 High Impact Tech for Sustainable Development	S4 Research & Innovative Education for Future Skills	S5 Inclusive Education	S6 Excellence Management Model
----------------------------------	---	---	--	------------------------	--------------------------------

Missions

1. สั่งสอนและอบรมบัณฑิต
2. สั่งสมและประยุกต์ปัญญาความรู้
3. บริการทางวิชาการเพื่อตอบสนองบุญคุณแผ่นดิน
4. สืบสานวัฒนธรรมล้านนา-ไทย และบำรุงรักษาสิ่งแวดล้อม

Core-Value

Excellence	Community Engagement	Morality	Unity
------------	----------------------	----------	-------

มุ่งสร้างสรรค์นวัตกรรมสู่ความยั่งยืน
Towards creating innovation to sustainability

Key results
13 นวัตกรรม
1.97 ล้านบาท

จำนวนนวัตกรรมอย่างน้อย 2 นวัตกรรม
รายได้นวัตกรรม ร้อยละ 5 (3.5 ล้านบาท)

Non degree Reskill/Up skill / WIL platform

Gifted school/ Pre-college

Digital transformation for SMEs / e-commerce

online / co-curriculum / Social enterprise

นวัตกรรม / IP / VC / JC

Research groups

EdPEX / OKR / Agile



Innovative education

Socio-economic impact 50 ล้านบาท
รายได้นวัตกรรม ร้อยละ 10 (7 ล้านบาท)

1. Learning & Coaching platform
2. Social service platform
3. Innovation & Research platform
4. Smart working ecosystem platform

2565

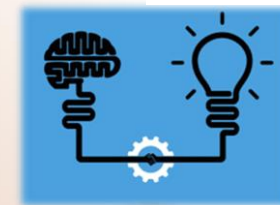


Innovative education

Socio-economic impact 150 ล้านบาท
รายได้นวัตกรรม ร้อยละ 15 (10.5 ล้านบาท)

2566

**Keep
Innovating**



2563-2564



Vision : “มุ่งสร้างสรรค์นวัตกรรมสู่ความยั่งยืน”

Strategic objective :

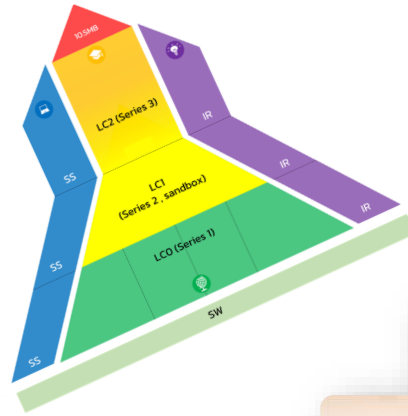
Innovative Education ที่ช่วยสังคมและสร้างรายได้ในอนาคต

KEY RESULTS:

Socio-Economic Impact 150 MB.

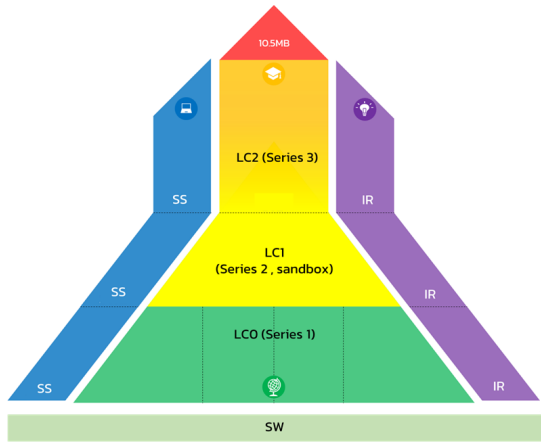
New Income 10.5 MB.

Next
2023



Learning & Coaching





SO1

Learning & Coaching (LC) : การเรียนการสอนรูปแบบใหม่ๆ

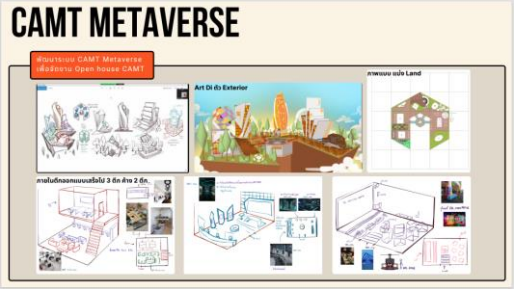
KR1: รายได้ 10.5 ล้านบาท

3 THEMES

ALPHA



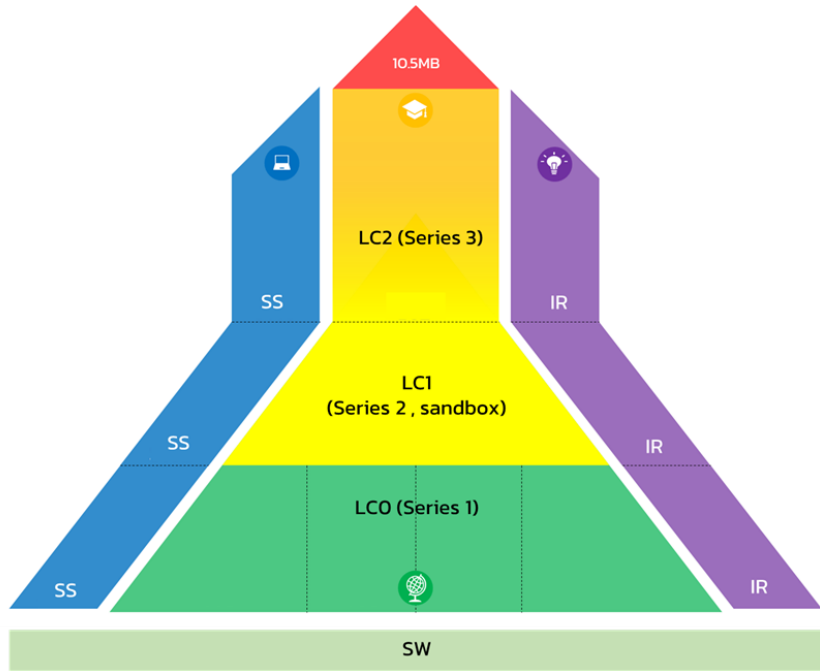
MetaEd



Agile Curriculum



Innovative Education



KR1: รายได้ 10.5 ล้านบาท

KR2: Social impact 150 ล้านบาท

SO1

Learning & Coaching (LC)
การเรียนการสอนรูปแบบใหม่ๆ

KR1: รายได้ 10.5 ล้านบาท



ปี 2566 จะเน้นให้บุคลากรมีส่วนร่วมในยุทธศาสตร์มากขึ้น

SO2

Innovation & Research (IR)

วิจัย นวัตกรรม เพื่อสนับสนุน LC

KR1: CMU-RL 4-7 จำนวน 6 ผลงาน

KR2: CMU-RL 8-9 จำนวน 1 ผลงาน

SO3

Social Service (SS)

การบริการสังคม บริการวิชาการเพื่อสนับสนุน LC

KR1: Social Impact 50 ล้านบาท

KR2: จำนวนโครงการวิจัยที่นำไปบริการแก่ชุมชน (10 ผลงาน)

SO4

Smart Working (SW)

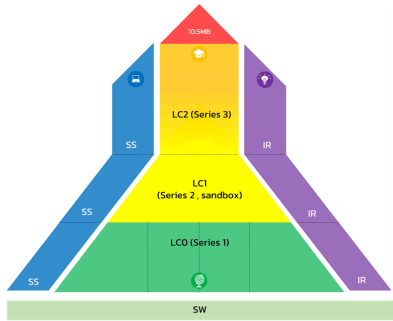
ปรับระบบ / การทำงานระบบหลังบ้าน เพื่อสนับสนุนการทำ LC

KR1: ให้ทุกหน่วยงาน (5 หน่วยงาน) ปรับปรุงอย่างน้อย หน่วยงานละ 1 กระบวนการหลัก

KR2: Lean ลดลง 20% หรือ เพิ่ม productivity 20%

Socio-Economic Impact 150 MB.

New Income 10.5 MB.



“มุ่งสร้างสรรค์นวัตกรรมสู่ความยั่งยืน”

Strategic Objective

Innovative Education ที่ช่วยสังคมและสร้างรายได้ในอนาคต



Strategies

LC	IR	SS	SW
<p>SO1 สร้างรูปแบบการจัดการศึกษาที่สร้างมูลค่าเพิ่ม และจากความต้องการของตลาด</p> <p>KR1.1: รายได้ 10.5 ล้านบาท</p>	<p>SO2 ผลิตรายงานวิจัยที่นำไปสู่การตอบโจทย์ Innovative Education</p> <p>KR2.1: CMU-RL 4-7 (6 ผลงาน)</p> <p>KR2.2: CMU-RL 8-9 (1 ผลงาน)</p>	<p>SO3 สร้างและนำผลิตภัณฑ์จาก Innovative Education หรืองานวิจัยไปบริการวิชาการแก่ชุมชน</p> <p>KR3.1: Social Impact 50 ล้านบาท</p> <p>KR3.2: 10 โครงการ</p>	<p>SO4 ปรับปรุงและพัฒนากระบวนการทำงานเพื่อสนับสนุนการทำงานให้เกิด Innovative Education</p> <p>KR4.1: งานละ 1 กระบวนการ</p> <p>KR5.2: Lean 20% หรือเพิ่ม quality 20%</p>



วิสัยทัศน์ : มหาวิทยาลัยชั้นนำที่รับผิดชอบต่อสังคมและการพัฒนาที่ยั่งยืน ด้วยนวัตกรรม

Socio Economic Impact 60,000 ล้านบาท

THE UIR Ranking Top 50

TQC+ (Innovation)

SO1 : Biopolis Platform

- CMU BCG Valley • 3 Key Projects
- Sustainable Smart Campus • 14 Key Projects

SO2 : Medicopolis Platform

- Digital Health • 3 Key Projects
- Medical & Health Innovation District • 4 Key Projects

SO3 : Creative Lanna Platform

- Creative District Design & Culture • 3 Key Projects
- Entrepreneurship Creative Lanna • 4 Key Projects
- Creative Lanna Branding • 4 Key Projects

SO4 : Education Platform

- Multidisciplinary Program for Future Development • 4 Key Projects
- Innovative Learning • 1 Key Projects
- Data & Demand Driven • 3 Key Projects
- Inclusive Education • 1 Key Projects

SO5 : Research & Innovation Platform

- Frontier & Deep tech • 8 Key Projects
- Global Partnership • 4 Key Projects
- Open-Innovation • 2 Key Projects
- Research & IP Utilization • 3 Key Projects

SO6 : Excellence Management Platform

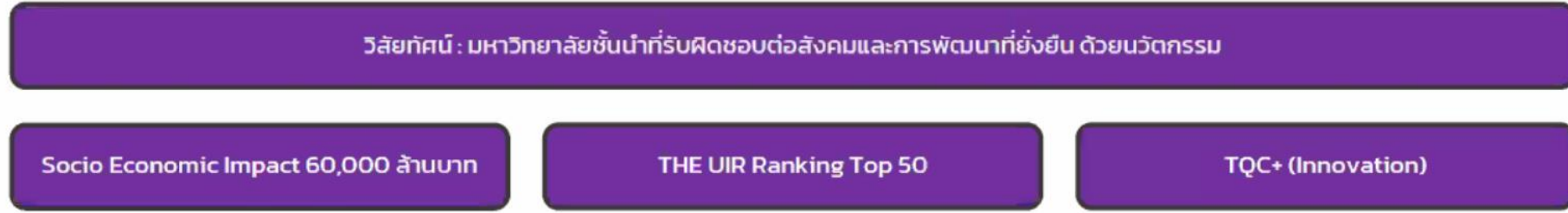
- Agile & Resilient Organization • 6 Key Projects
- Innovative Workforce • 4 Key Projects
- Intelligent Organization • 6 Key Projects

PM2.5 Related NCDs

- PM 2.5 And other Pollutants Related NCDs From Field-to-Cell-To-Bedside (FCB)-Reinventing University • 8 Key Projects

19 Flagship Programs >> 78 Key Projects

แผนพัฒนาฯ ระยะที่ 13



แผนแม่บทราย SO



SO4 : Educational Platform	2566	2567	2568	2569	2570
Multidisciplinary Program for Future Development	Develop CMU Student DNA Blueprint	Start Curriculum Development for T-shape Skills	Encourage Entrepreneurship / Workshop-Integrated Learning (WIL) Courses / Curricula	Promote Pi Shaped Curricula / Programs, Campus-Wide WIL	
Innovative Learning	Launch Innovative Learning Platform: n1. Learning Platform Targeting Future Skill Sets 2. Digital Learning Platform 3. Entrepreneurship Education Meta Ed (Metaverse)				
Data & Demand Driven	Launch Customized Brain Power Marketplace (CBPM) Initiatives within CMU Agile Curriculum >5% of Under Grad / Grad. Programs Involved	Start CBPM with Key Partners >10% of Under Grad / Grad. Programs Involved >20% of Under Grad / Grad. Programs Involved		Expand CBPM Partnerships >30% of Under Grad / Grad. Programs Involved	
Inclusive Education	Alpha Academy Strengthen and Promote Lifelong Learning and Education for all People				

วิสัยทัศน์ : มหาวิทยาลัยชั้นนำที่รับผิดชอบต่อสังคมและการพัฒนาที่ยั่งยืน ด้วยนวัตกรรม

Socio Economic Impact 60,000 ล้านบาท

THE UIR Ranking Top 50

TQC+ (Innovation)

CAMT SO2

CAMT SO3

SO1 : Biopolis Platform

SO2 : Medicopolis Platform

SO3 : Creative Lanna Platform

SO4 : Education Platform

SO5 : Research & Innovation Platform

SO6 : Excellence Management Platform

SO5 : Research and Innovation Platform	2566	2567	2568	2569	2570
Frontier & Deep tech	Frontier Research & Deep Tech Innovative Plan	Pre-Tech Incubation Program > 300 Pre-Tech	Translational Cutting-edge R&D and Full Tech Enhancement > 15 Tech Upgraded		
	Identify High Impact CMU > 200 Recruited Tech				
	Operate Patent Landscape and FTO Analysis >60 Identified Tech				
	Re-profile Center of Excellence	Strengthen Central Laboratory with Cutting-Edge Research Equipment			
		Support Research Collaboration and International Partnerships			

แผนพัฒนา ระยะที่ 13

วิสัยทัศน์ : มหาวิทยาลัยชั้นนำที่รับผิดชอบต่อสังคมและการพัฒนาที่ยั่งยืน ด้วยนวัตกรรม

Socio Economic Impact 60,000 ล้านบาท

THE UIR Ranking Top 50

TQC+ (Innovation)

แผนแม่บท SO

SO1 : Biopolis Platform

SO2 : Medicopolis Platform

SO3 : Creative Lanna Platform

SO4 : Education Platform

SO5 : Research & Innovation Platform

SO6 : Excellence Management Platform

SO6 : CMU Excellence Management Platform	2566	2567	2568	2569	2570
Agile & Resilient Organization	Review & Re-profile University/s Organization Appoint SODUs Establishment of Strategic Agile Units/Platforms	New Education System Integrated Research Projects	Effective Co-Creation and Collaboration with Key-Partners and Stakeholders	Lean and Agile University Culture	
Innovative Workforce	5% of CMU Workforce are Reskilled/Upskilled	10% of CMU Workforce are Reskilled/Upskilled	20% of CMU Workforce are Reskilled/Upskilled	30% of CMU Workforce are Reskilled/Upskilled	
	CMU Lifelong Education for Human Resource & Organization Development (HROD)				
	Workforce Growth and Mindset Program		Workforce-Role Flexibility and Constant Learning as New Normal		
Intelligent Organization	Digitization & Digitalization Tools	New Digital Business		Digital Transformation	
	CMU Big Data	Optimized Work Processes	Enhanced SO 1, 2, 3		